

# BOLETIM EPIDEMIOLÓGICO

COVID-19: Doença causada pelo coronavírus



Prefeitura de Morro da Garça/MG

Secretaria Municipal de Saúde

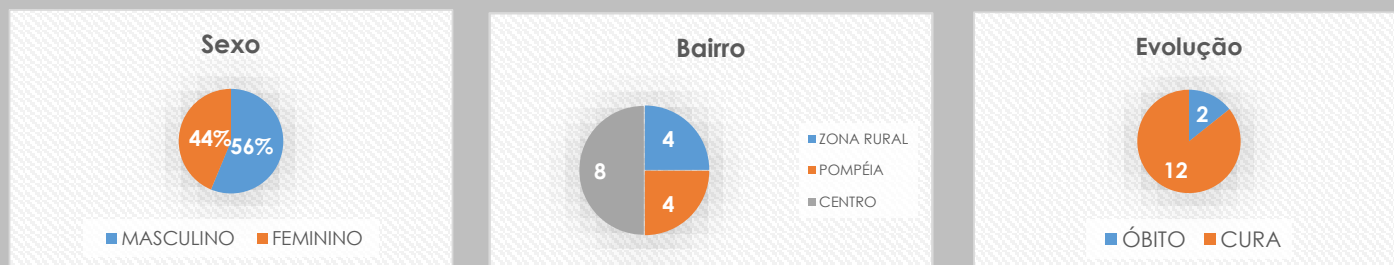
domingo, 22 de novembro de 2020 | 20:20

## CENÁRIO EM MORRO DA GARÇA/MG

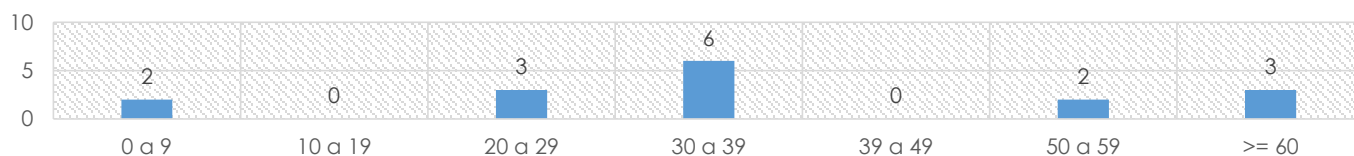
COVID-19 Coronavírus

<b>CASOS SUSPEITOS EM INVESTIGAÇÃO</b>  <b>0</b>	<b>AGUARDANDO RESULTADO DE EXAME EM ISOLAMENTO</b> ACOMPANHADO PELA EQUIPE DE SAÚDE	<b>0</b>
	<b>EM ISOLAMENTO DOMICILIAR</b> SÍNDROME GRIPAL (SG) LEVE SEM INDICAÇÃO DE REALIZAÇÃO DE EXAMES, CONFORME PROTOCOLO DO MINISTÉRIO DA SAÚDE ACOMPANHADO PELA EQUIPE DE SAÚDE	<b>0</b>
	<b>EM ISOLAMENTO HOSPITALAR, AGUARDANDO RESULTADO DE EXAMES</b>	<b>0</b>
<b>INVESTIGAÇÃO CONCLUÍDA</b>  <b>42</b>	<b>DESCARTADOS POR EXAME LABORATORIAL</b>	<b>36</b>
	<b>ALTA POR CRITÉRIO CLÍNICO EPIDEMIOLÓGICO</b> SÍNDROME GRIPAL INESPECÍFICA	<b>6</b>
<b>TOTAL DE CASOS CONFIRMADOS</b>  <b>18</b>  Soma dos casos confirmados que não evoluíram para óbito e dos óbitos confirmados por COVID-19	<b>EM ISOLAMENTO DOMICILIAR</b> Casos confirmados de COVID-19 que não evoluíram para óbito, cuja condição clínica permanece sendo acompanhada pela equipe de saúde.	<b>4</b>
	<b>EM ISOLAMENTO HOSPITALAR</b> CTI/ENFERMARIA	<b>0</b>
	<b>RECUPERADOS</b> Casos confirmados de COVID-19 que receberam alta hospitalar e/ou cumpriram isolamento domiciliar de 10 dias E estão há 72h assintomáticos (sem a utilização de medicamentos sintomáticos) E sem intercorrências.	<b>12</b>
	<b>ÓBITOS</b> Óbitos confirmados para COVID-19	<b>2</b>

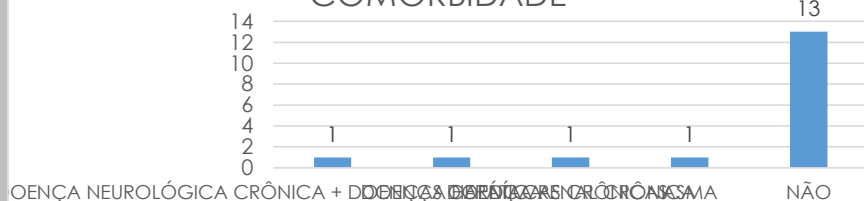
### PERFIL EPIDEMIOLÓGICO DOS CASOS CONFIRMADOS DE COVID-19 QUE NÃO EVOLUÍRAM PARA ÓBITO,



### Idade



### COMORBIDADE



### INTERNAÇÕES

